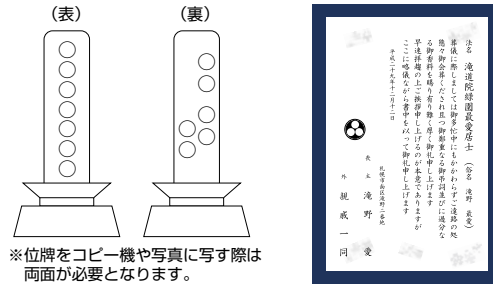


追加彫刻について

墓石や墓誌に故人の名前や命日、戒名などを追加彫刻する場合は、真駒内滝野霊園までお問合せください。

■彫刻のながれ ※真駒内滝野霊園で彫刻に対応した場合の一例です。対応する石材店によってはこの限りではありません。
※追加彫刻工事は1ヵ月程度の日数を要します。

- ①位牌や会葬礼状など、戒名・死亡年月日・俗名・年齢がわかるものをご準備ください。
- ②追加彫刻工事は校正原稿でお客様の確認をいただいた後、着工といたします。
- ③彫刻代金は完成前までにお振込にてご入金をお願いします。
- ④工事が完了次第、郵送またはお電話にて工事完了のご報告をいたします。



規格墓所の工事料金（一例）

棹石・追加彫刻の場合

| 施工内容 | 数量 | 単価 | 金額 |
|------------|----|---------|---------|
| 戒名彫刻料(1名分) | 1 | 16,200円 | 16,200円 |
| 据付運搬費(棹石) | 1 | 32,400円 | 32,400円 |
| 合計 | | | 48,600円 |

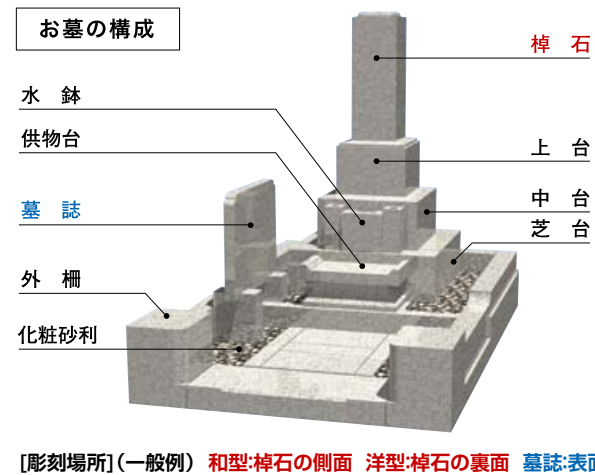
消費税8%表記

墓誌・追加彫刻の場合

| 施工内容 | 数量 | 単価 | 金額 |
|------------|----|---------|---------|
| 戒名彫刻料(1名分) | 1 | 16,200円 | 16,200円 |
| 据付運搬費(墓誌) | 1 | 27,000円 | 27,000円 |
| 合計 | | | 43,200円 |

消費税8%表記

※お墓の寸法などにより据付運搬費は異なります。
※滝野霊園がコンセプトを定めた規格墓所の工事料金一例となります。
※特殊な彫刻の場合は別途見積りとなります。



■彫刻について

※札幌近辺の慣習として表記しております。地域によって見解が異なります。

- 宗派によっては戒名ではなく、法名や法号、諡名(おくりな)と呼びます。
- お寺から戒名をいただいた場合、白木の位牌には「妙法」「法名」「空」「梵字」「位」「霊位」などが書かれている場合がありますが、一般的には彫刻しないケースが多いようです。
- 戒名には難しい文字や旧字が使われることがありますが、再現が難しい場合は、簡略化させていただく場合がございます。
- 白木の位牌などに記載されている行年と享年の違いですが、お寺や地域によって、それぞれの解釈があり、菩提寺に確認することをお勧めします。最近では、将来分かりやすくするため、「満年齢」でお墓に彫刻される方もいます。一般的には、すでに彫刻されているご先祖に合わせて、彫刻される方が多いようです。
- 生前でお墓を建てることを「寿陵(じゅりょう)」といい、この場合、お墓の建立者名が朱色となっている場合があります。戒名彫刻を行う際は、建立者が亡くなっていても黒墨に変更するのが一般的です。万一、変更が不要な場合は、あらかじめ申し出ください。
- 真駒内滝野霊園では追加彫刻工事の際に、墓石を一旦取り外したうえで、工場で彫刻する方法を採用しております。機械を持ち込み、墓地内で彫刻する方法もありますが、粉じんが舞い隣接の墓地を汚してしまう可能性や騒音の問題などもあるため、工事施工規則によって、原則 現地彫りを禁止しております。

真駒内滝野霊園ホームページにて詳しい工程をご確認いただけます。

詳しくは [滝野霊園 お墓のメンテナンス](#)

お墓の悩み相談室



～お墓のメンテナンス編～

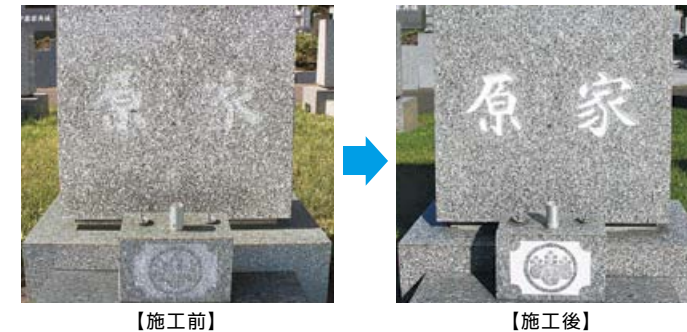
お墓を永年にわたりご利用いただく中で、目地の劣化や砂利の汚れなどメンテナンスが必要な場合がございます。お墓を大切に保つため、真駒内滝野霊園や協力石材店ではお墓のメンテナンスを承っておりますので、お気軽にご相談ください。

お墓のメンテナンスについて

正面文字のズミが薄くなった場合や砂利の交換など、お墓のメンテナンスも承っております。

■ズミ入れ

ズミ入れや砂利交換の費用はお墓のタイプや形式、施工墓所によって異なります。

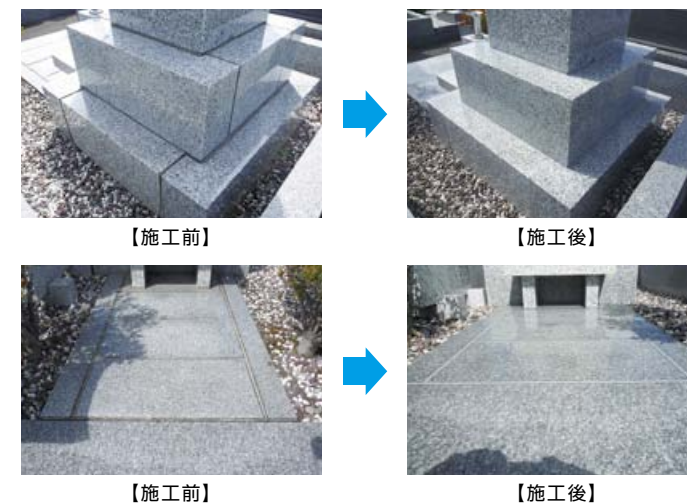


■砂利交換(砂利撤去費含む)



■目地補修

目地の劣化を放っておくと、掃除の際に墓石が崩れる危険性がありますので、ご注意ください。



数年前まではモルタル(セメント)を使用した目地が主流でしたが、モルタルは将来的に風化したり、硬化して剥がれてしまいます。

※現在では、目地にコーキング剤を使用しております。第1期(西番地・南番地)に墓石を建立されているお客様の多くはモルタル目地です。

目地が劣化し、外れたりズレたりしている状態の墓石に掃除の都合などで体重をかけた場合、墓石が崩れる可能性もございます。外れた墓石を据え直し、コーキング剤で修繕する事により景観が良くなり、破損の原因を防ぐ事が可能です。

ご相談は、霊園や協力石材店で承っておりますので、お問合せください。

※お墓の劣化状況やタイプにより、費用が大きく異なりますのでお墓を確認し、別途お見積りいたします。

担当石材店がわからなくなったお客様はお調べいたしますので管理事務所までお問合せください。 真駒内滝野霊園管理事務所 ☎011-592-1223