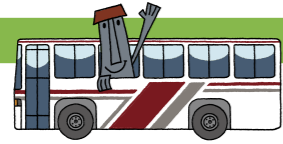


公共交通機関を利用した真駒内滝野霊園までのアクセス方法

滝野霊園着 墓参 法 要



滝野霊園内各停留所

礼拝堂・管理事務所前

園内便【5頁参照】

園内便は順路に沿って運行いたします。礼拝堂・管理事務所前へアクセスする場合は運転手へお申し出ください。

滝野霊園 墓参バス【4頁参照】

運賃：無料
所要時間：約25分

【行き】

⑤路線バス接続便
※正門前に備えてある「路線バス接続便呼出電話」でご連絡ください。

【帰り】

園内便【5頁参照】
正門前へアクセス希望の方は園内便乗車のうえ、運転手へお申し出ください。【5頁参照】

中央バス
①真106
②106
真駒内滝野霊園正門前停留所



①便名【中央バス真106】

運賃：370円
所要時間：約21分
※時間帯によりクーポン利用可能



⑤便名【中央バス福87】※4~10月の日曜日のみ運行

運賃：400円
所要時間：約44分

地下鉄
真駒内駅

便名【じょうてつバス 南54】

運賃：240円
所要時間：約49分

便名【地下鉄南北線 真駒内方面】

運賃：290円
所要時間：約18分

札幌駅



札幌ターミナル



地下鉄
大谷地駅



※運賃や所要時間は2016年4月現在のものです。詳しくは各公共交通機関の事業所へお問合せください。

①【中央バス真106】 地下鉄真駒内駅 ⇄ 滝野霊園正門前 370円

※9時台以降14時台までの便はクーポン券利用可能

平日		土曜、日曜、祝日	
地下鉄真駒内駅	真駒内滝野霊園正門前	地下鉄真駒内駅	真駒内滝野霊園正門前
真駒内滝野霊園正門前	地下鉄真駒内駅	真駒内滝野霊園正門前	地下鉄真駒内駅
(9時45分)	9時40分	(9時45分)	9時47分
10時45分	10時40分	10時45分	10時37分
11時45分	11時40分		11時37分
(12時45分)	12時35分	(12時15分)	
13時45分	13時35分	13時45分	13時07分
14時45分	(14時35分)	14時45分	(14時37分)

◆バス乗場

地下鉄真駒内駅前
②番乗場



※真駒内滝野霊園墓参バス定期便(③番乗場)とは場所が異なります。

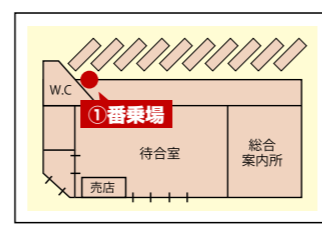
②【中央バス106】 札幌ターミナル ⇄ 滝野霊園正門前 560円

※冬ダイヤ期間運休

平日		土曜、日曜、祝日	
札幌ターミナル	真駒内滝野霊園正門前	札幌ターミナル	真駒内滝野霊園正門前
真駒内滝野霊園正門前	札幌ターミナル	真駒内滝野霊園正門前	札幌ターミナル
9時15分		9時15分	
		11時45分	
12時15分			
	14時35分		14時37分
	15時35分		15時37分

◆バス乗場

中央バス
札幌ターミナル内
①番乗場

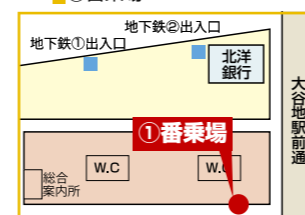


※札幌市中央区大通東1丁目

③【中央バス真105】 大谷地駅 ⇄ 真駒内駅 240円

平日		土曜、日曜、祝日	
大谷地駅	真駒内駅	大谷地駅	真駒内駅
真駒内駅	大谷地駅	真駒内駅	大谷地駅
7時00分	7時02分	7時00分	
8時10分	8時02分	8時05分	8時02分
9時05分	9時07分	9時20分	9時02分
10時15分	10時12分	10時20分	10時12分
11時15分	11時12分	11時20分	11時12分
12時15分	12時12分	12時20分	12時12分
13時15分	13時12分	13時20分	13時12分

地下鉄大谷地駅前
大谷地バスターミナル内
①番乗場



④【中央バス真104・真105】

福住駅 ⇄ 真駒内駅 240円
所有時間：約21分
地下鉄福住駅前福住バスターミナル内④番乗場から約30分間隔にて発着。詳しくは中央バス西岡営業所へお問合せください。

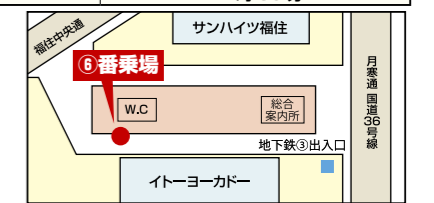
⑤【中央バス福87】 福住駅 ⇄ 真駒内滝野霊園前 (礼拝堂・管理事務所前) 400円

※4~10月の日曜日のみ運行

日曜日のみ	
地下鉄福住駅	真駒内滝野霊園前
真駒内滝野霊園前	地下鉄福住駅
9時42分	11時30分

◆バス乗場

地下鉄福住駅前
福住バスターミナル内
⑥番乗場



※中央バスH28夏ダイヤ時刻表より一部抜粋
(平成28年4月1日~11月30日まで有効)
※道路・交通状況などにより遅れる場合がございます。
※運行時刻、運賃等は変更になる場合がありますので、事前にご確認ください。

詳しくは、中央バスまでお問合せください。
●札幌ターミナル電話：011-231-0500(案内専用)
①②③④西岡営業所：011-584-3105
⑤大曲営業所：011-376-2424

⑥【路線バス接続便】 滝野霊園正門前停留所 ⇄ 園内各停留所 無料

中央バス「真駒内滝野霊園正門前」停留所は正門(礼拝堂・管理事務所まで1.8km)にあるため、中央バス①真106・②106でアクセスされる方は、路線バス接続便をご利用ください。

路線バス接続便をご用命の場合、
【行き】正門前に備えてある「路線バス接続便呼出電話」でご連絡ください。
【帰り】正門前やモアイ像前へアクセス希望の方は園内便乗車のうえ、運転手へお申し出ください。【5頁参照】



▲路線バス接続便呼出電話設置場所



▲路線バス接続便

新千歳空港からのアクセス

【JR線快速エアポート】 【北都交通 空港連絡バス】

札幌駅まで
運賃：1,070円
所要時間：約38分

真駒内駅まで
運賃：1,030円
所要時間：約60分

※札幌駅や真駒内駅からのアクセス方法は上記の乗換図をご参照ください。